

HUSISTEIN & PARTNER AG
BÜRO FÜR ARCHITEKTUR UND PLANUNG

Schachenallee 29
Postfach
5001 Aarau 1

T +41 62 823 25 27
info@husistein.com
husistein.com



Schwarzplan 1:10'000

Auftraggeber
Proto Immobilien AG Aarau

Teilleistungen
Projektierung/ Ausführungsplanung

Nutzungsprogramm
Eigentumswohnungen 5

Termine
Projektierung 2025
Ausführungsplanung 2026

Kennwerte
Grundstück (m²) 1'322,00
aGF (m²) 799,81
GF (m²) 1'451,35
GV (m³) 4'540,26
AZ 0,60

Team
Ajil Areekal, Mario Vigo, Emil Mürger, Zoi Kyriakopoulou

2511 GARTEN
Mehrfamilienhaus in Lenzburg

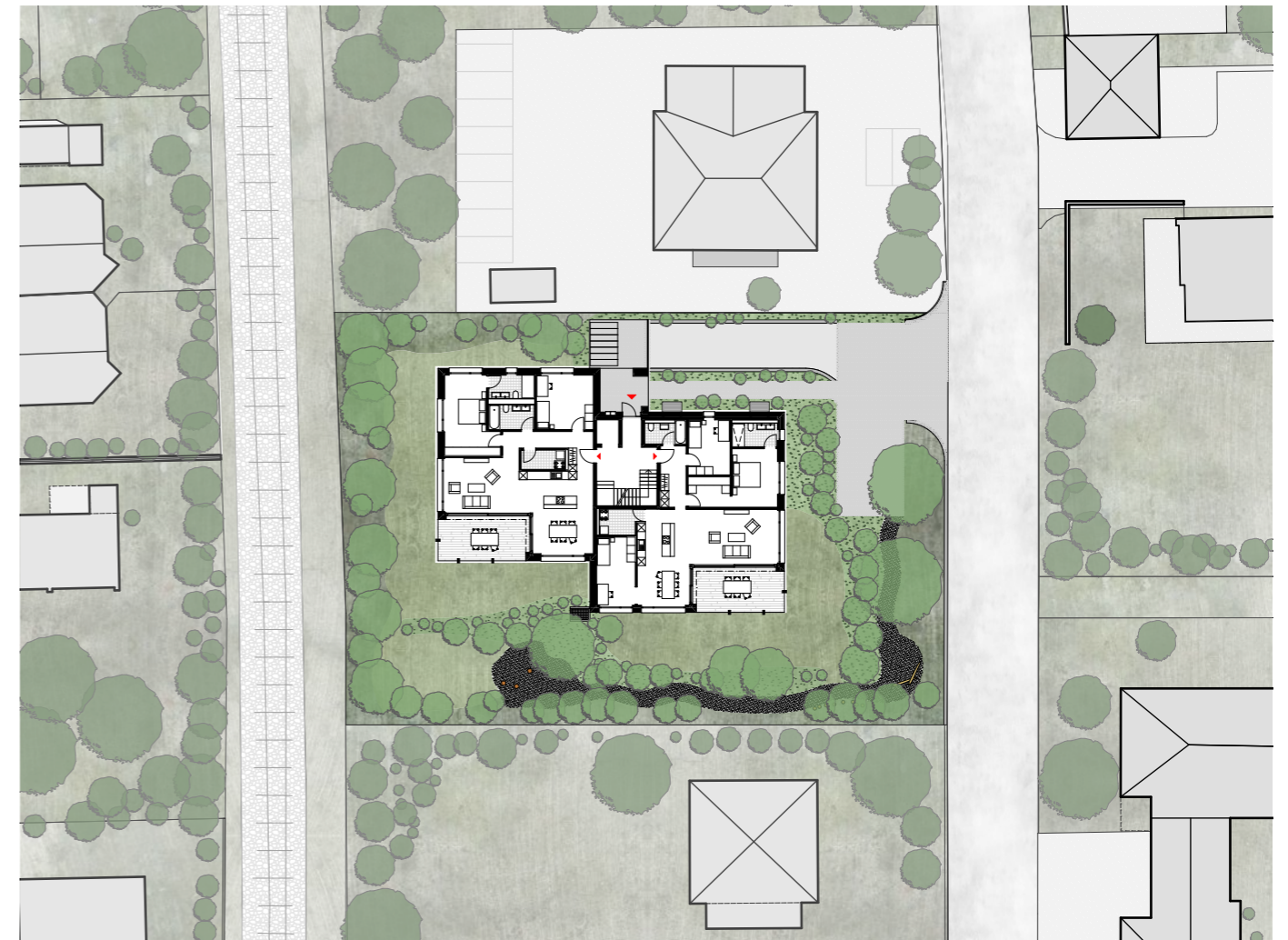
Das Grundstück befindet sich zentral in Lenzburg und ist eingebettet in ein gewachsenes Wohnquartier. Die Umgebung ist durch eine heterogene Bebauung mit Einfamilien- und kleineren Mehrfamilienhäusern geprägt. Grosszügige Grünflächen und private Gärten tragen zur hohen Wohnqualität des Quartiers bei.

Das geplante Mehrfamilienhaus gliedert sich in zwei gestaffelte Baukörper und umfasst zwei Vollgeschosse. Das Dachgeschoss ist allseitig zurückversetzt, wodurch der zweigeschossige Hauptkörper betont wird.

Der Wohnungsmix umfasst 3½- bis 4½-Zimmer-Eigentumswohnungen. Die Erschliessung erfolgt über einen Zweispänner-Grundriss, der eine klare Organisation der Einheiten sowie eine hohe Privatsphäre ermöglicht. Alle Wohnungen verfügen über Aussenbereiche in Form von zweiseitig offenen Loggien oder gedeckten Terrassen. Die Erdgeschosswohnungen erhalten zusätzlich private Gartenanteile.

Die Farbgestaltung orientiert sich an den hellen, einheitlichen Tönen der bestehenden Nachbarsbauten. Die Fenster sind regelmässig angeordnet und gleichmässig unterteilt. Die privaten Aussenbereiche sind in die volumetrische Gesamtkomposition integriert, wodurch der kompakte, umgebungskonforme Charakter des Punktbaus unterstützt wird.

Spezielle Eigenschaft:
Quartiererhaltungszone



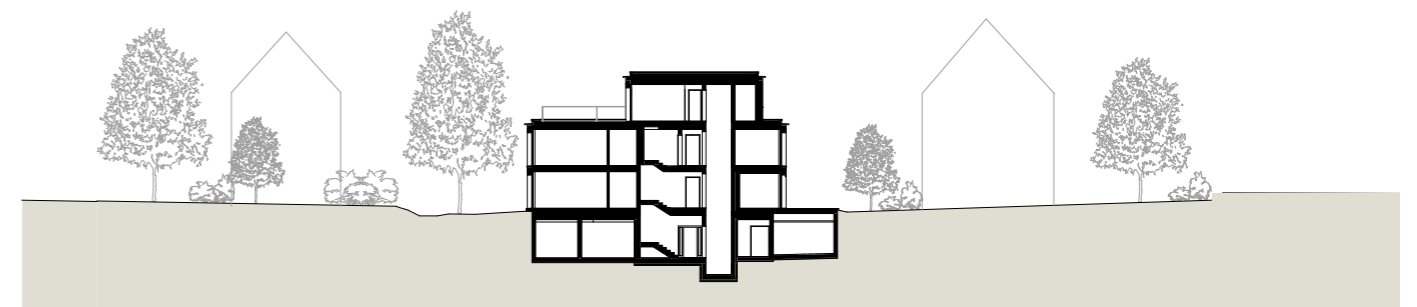
Umgebungsplan_1:500



Visualisierung Husistein & Partner



Ansicht_Süd 1:500



Querschnitt_1:500