



HUSISTEIN &  
PARTNER AG  
BÜRO FÜR  
ARCHITEKTUR  
UND PLANUNG

Schachenallee 29  
Postfach  
5001 Aarau 1  
T +41 62 823 25 27  
info@husistein.com  
husistein.com



⌚ Schwarzplan 1:8'000

**Auftraggeber**  
Nordstern AG

**Teilleistungen**  
Richtprojekt, Projektierungs- und  
Ausführungsplanung

**Nutzungsprogramm**  
Wohnungen 111

**Termine**  
Gestaltungsplan 2022-2023

**Kennwerte**

|                 |        |
|-----------------|--------|
| Grundstück (m²) | 12'894 |
| AZ              | 0.99   |
| aGF (m²)        | 12'808 |
| GF o.i. (m²)    | 13'094 |
| GF u.i. (m²)    | 6'648  |
| GF total (m²)   | 19'742 |
| GV o.i. (m³)    | 27'837 |
| GV u.i. (m³)    | 22'911 |
| GV total (m³)   | 50'748 |

**Team**  
Philipp Husistein, Dominik Marfurt

### 1927 STEIG Wohnüberbauung «Steigacher», Untersiggenthal

Das Areal liegt ortsbaulich zwischen zwei stark unterschiedlichen Zonen. Für diesen Bereich ist eine einheitliche Typologie in einem «Zwischenmassstab» zu entwickeln. Lange Zeit als Sportplatz genutzt, ist es eine Insel im Quartier. Diesem Aspekt ist entsprechend Rechnung zu tragen.

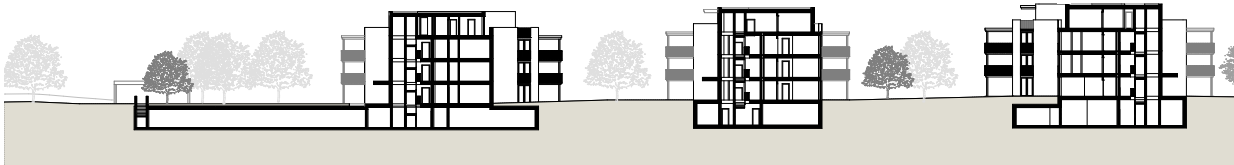
Das Spiel mit einheitlichen Körpern sorgt für eine hohe Identität. Die Übergänge an den Rändern werden mit differenzierten, grosszügigen Freiräumen umgesetzt. Eine freie Mitte bildet einen qualitativ hochwertigen, halböffentlichen Freiraum. Alle Gebäude sind von den Rändern her erschlossen. Die Haupteinschliessung liegt an der Seite der grössten Lärmbelastung zur Industriezone hin.

Eine abgetreppte und feingliedrige Ausbildung der Baukörper spiegelt die Körnung der gegenüberliegenden Wohnbauten. Sichtachsen sorgen für Durchlässigkeit. Vorgesetzte Balkenelemente verkleinern die Volumina und sorgen für «weiche» Kanten.

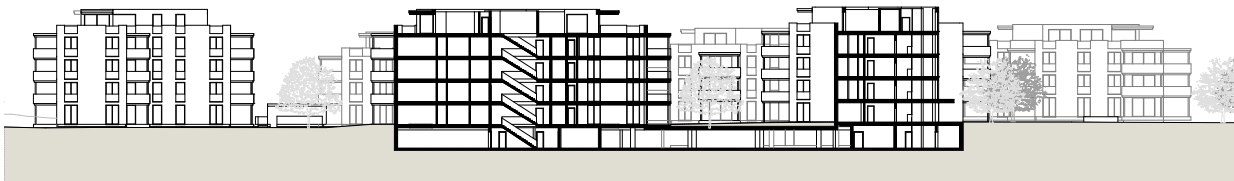
#### Spezielle Eigenschaften Sondernutzungsplanungsverfahren



Situation 1:1'000



Schnitt 1:1'000



Längsschnitt 1:1'000



⌚ Umgebungsplan 1:1'000



Visualisierung Swiss Interactive AG